

Les maisons en bois : bien-être et performance énergétique ④

Du côté des entreprises

« Pour nous, le développement durable, les performances énergétiques et le confort du bois massif font partis de notre culture maison », explique Mary Monsel, de la société 2M bois, basée à Laz et distributeur exclusif pour la Bretagne de l'entreprise finlandaise Honka (1). « Il constitue l'essence même de nos valeurs, que sont le naturel, l'authentique, le bien-être, un habitat sain et unique en respect avec l'environnement. Nous n'avons pas attendu les nouvelles normes en ce domaine, pour démontrer que nos constructions bénéficient d'une solide efficacité thermique. »

Habitat éco-responsable

Le bois est un matériau de construction renouvelable et représente un véritable choix écologique dans la lutte contre le changement climatique. « Par les qualités intrinsèques qu'il développe, il est aussi un matériau du futur. » Pour preuves les nombreux brevets et solutions qui ont vu le jour ces dernières années. La dernière innovation du groupe finlandais est la paroi Honka Fusion qui offre la possibilité d'associer le bois massif à d'autres matériaux de construction (il permet par exemple le mariage du bois et de la pierre, de l'acier, du verre...) pour une architecture contemporaine. « Le concept est un produit performant, capable de répondre aux exigences les plus élevées en matière de performances énergétiques comme le standard BBC (bâtiment basse consommation) Effinergie ou Minergie en Suisse. »

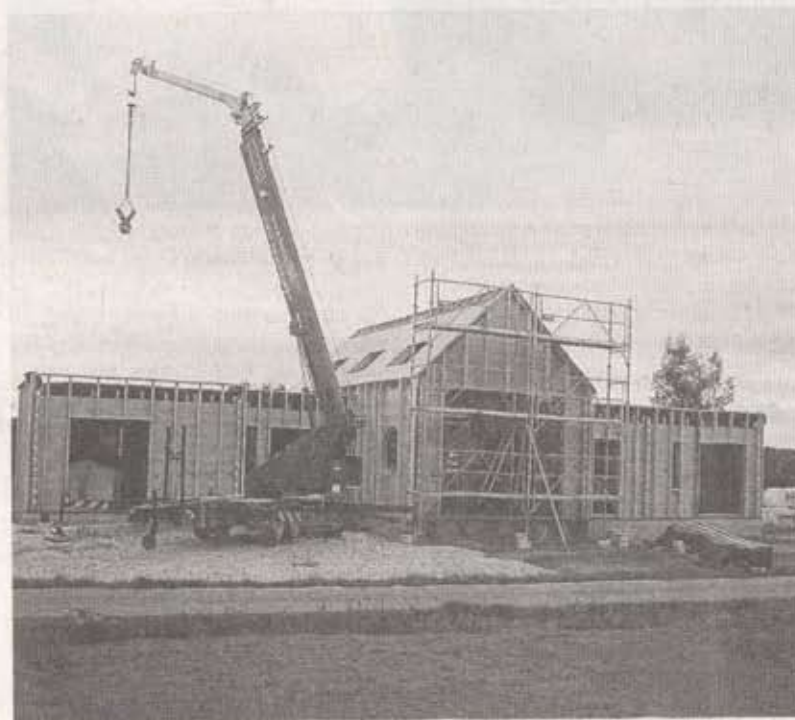


Une des réalisations finistériennes de la société 2M bois Honka, spécialiste de la maison en bois massif.

Ce matériau nouvelle génération révolutionne la construction en bois massif empilé. Novateur, il apporte une réponse pertinente à la demande de maisons écologiques, très économes en énergie. « Le bois massif possède la capacité d'emmagasiner l'énergie solaire et de la restituer à l'intérieur du bâtiment pour réduire les coûts de consommation d'énergie. » Il s'intègre parfaitement en site urbain et maintient les propriétés naturelles de la construction en bois massif : la respirabilité. « Cette valeur ainsi qu'une hygrométrie idéale sont garantis dans ces maisons où il y règne une sensation de confort très agréable à vivre. »

(1) Premier fabricant mondial de maisons en bois massif, Honka produit une seule qualité de bois : le pin sylvestre provenant des forêts du nord.

Société 2M bois Honka, tél. 02 98 73 80 42 ou 02 98 26 80 55.



L'agenda sportif du week-end

USC football. Dimanche 10 avril, l'équipe A va à Landrévarzec, match à 15 h 30. La B va à Carhaix. La C accueille Le Cloître-Pleyben. Samedi, les U11 A reçoivent Plonévez-du-Faou à 13 h 45, les U11 B reçoivent Carhaix à 13 h 45, les U9 ont plateau à Spézet (rendez-vous à 13 h 30, départ à 13 h 45) et les U7 ont entraînement à 14 h.

Entente Kreiz Breizh handball. Samedi 9 avril, les seniors gars (1) reçoivent Ergué-Gabéric à 20 h 30, à Carhaix. Les seniors gars (2) vont à Brest, à 20 h 45. Les seniors filles (1) reçoivent Guiclan à 19 h, à Carhaix. Les seniors filles (2) reçoivent le CA Forestois, à Huelgoat, à 19 h. Les moins de 17 ans gars (1) vont à Concarneau, à 19 h 15. Les moins de 17 ans gars (2) reçoivent Saint-Renan Guilers, à 17 h, à Huelgoat. Les moins de 17 ans filles (1) vont à l'Elorn, à 16 h 45. Les moins de 17 ans filles (2) reçoivent Briec, à Carhaix, à 15 h 30. Les moins de 15 ans gars vont à Pont-de-Buis à 16 h 30. Les moins de 15 ans filles (1) vont à Briec, à 15 h 30. Les moins de 15 ans filles (2) jouent en déplacement contre Sytem, dimanche à 14 h. Les moins de 15 ans filles (3) vont à

Porsp...
13 an...
l'Irois...
Groi...
(A) re...
en Cc...
EAFC...
14 h)...
contre...
gner a...
l'horai...
reçoiv...
Match...
au sta...
U15 (...
Se rei...
Le Co...
rasser...
match...
Jud...
à par...
entraî...
cham...
cham...
neme...
ter de...
du ja...
clubs...
nat d...
Un aj...
pour...
pour l...

Les élèves à la découverte des a

